



ISEL
INSTITUTO SUPERIOR
DE ENGENHARIA DE LISBOA

isep

Instituto Superior de
Engenharia do Porto



МЕЖДУНАРОДНАЯ КОНФЕРЕНЦИЯ
«УПРАВЛЕНИЕ МЕЖДИСЦИПЛИНАРНЫМИ ПРОЕКТАМИ В ИНЖЕНЕРНОМ
ОБРАЗОВАНИИ: ПЛАНИРОВАНИЕ И ВЫПОЛНЕНИЕ»

Круглый стол
«Междисциплинарные проекты:
вызовы и решения»

22 мая 2014, Порту

План работы – 2 часа

Анализ проблемной ситуации (индивидуальная и командная экспертная работа)

- Экспертная оценка уровня внедрения (реализации) междисциплинарных проектов в инженерных вузах (*индивидуальная работа*) 10 мин.
- Определение признаков наличия междисциплинарных проектов в инженерных вузах (*командная работа*) - 15 мин. + 15 мин.
- Препятствия на пути организации и выполнения междисциплинарных проектов в российских университетах - (*выступления участников, дискуссия, обработка результатов*) 30 мин.
- Формулирование предложений по созданию благоприятных условий для реализации междисциплинарных проектов в инженерном образовании (*командная работа*) - 20 мин. + 20 мин.



ISEL
INSTITUTO SUPERIOR
DE ENGENHARIA DE LISBOA

isep

Instituto Superior de
Engenharia do Porto



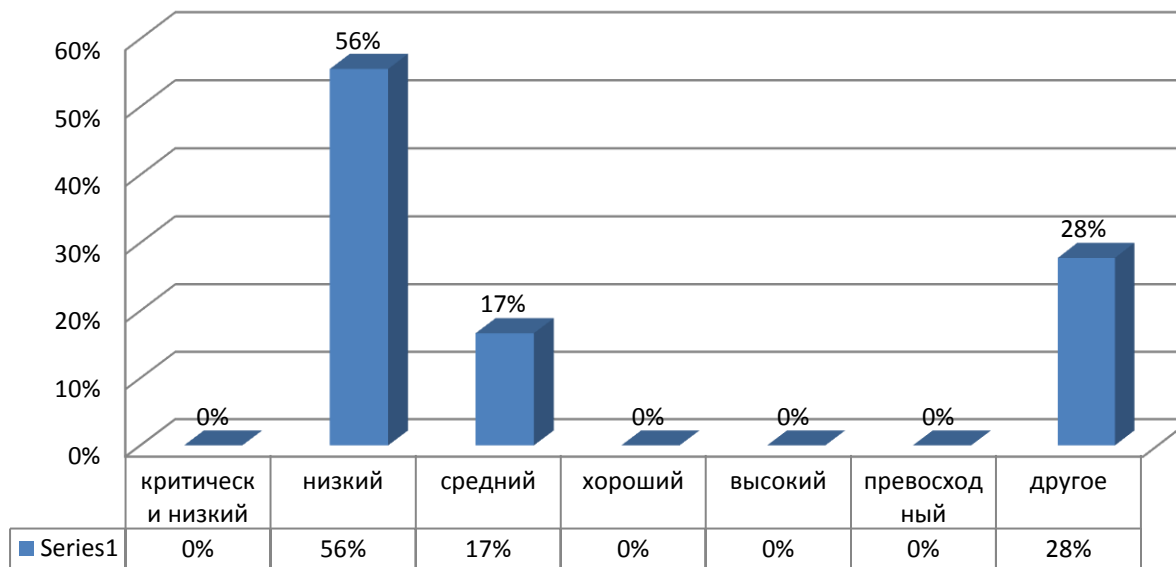
Анализ проблемной ситуации

**Оцените уровень внедрения (реализации)
междисциплинарных проектов в инженерных вузах
*(индивидуальная работа) – 10 мин.***

- критически низкий;
- низкий;
- средний;
- хороший;
- высокий;
- превосходный;
- другое

**Оцените уровень внедрения (реализации)
междисциплинарных проектов в инженерных вузах
(индивидуальная работа) – 10 мин.**

**Экспертная оценка уровня внедрения
междисциплинарных проектов**



**Определите признаки наличия
междисциплинарных проектов в инженерных вузах
(командная работа) – 20 мин.**

Команда ЦЕНТР

1. Наличие регламентирующей документации
2. Наличие графика реализации проекта
3. Кадровое обеспечение
4. Материальное обеспечение
5. Наличие результатов проекта

2с

**Определите признаки наличия
междисциплинарных проектов в инженерных вузах
(командная работа) – 20 мин.**

Команда СТОЛИЦА

1. Доля курсовых и дипломных работ, выполненных на междисц. основе
2. Доля студентов и студенток, участвующих в МП
3. Процент объема финансирования МП
4. Доля преподавателей, руководящих МП
5. Доля НИОКР, выполняемых межкафедр. и.т.п. командами
6. Наличие положений и других нормативных документов СМК по МП

**Определите признаки наличия
междисциплинарных проектов в инженерных вузах
(командная работа) – 20 мин.**

Команда РЕГИОН

1. Доля МП в учебном процессе
2. Доля проектов, реализуемых с участием нескольких кафедр
3. Доля групповых проектов, выполняемых студентами различных ООП
4. Разнообразии баз практики по ООП
5. Разнообразии предприятий – потребителей специалистов по данной ОП

**Определите признаки наличия
междисциплинарных проектов в инженерных вузах
(командная работа) – 20 мин.**

Команда УРАЛ

1. Понимание различия междисциплинарности, мультидисциплинарности, трансдисциплинарности
2. Присутствие МП в учебном плане
3. Требование работодателей включать МП в образовательную программу
4. Наличие материально-технических условий для реализации МП
5. Наличие команды преподавателей, владеющими методами проектного обучения

Сформулируйте предложения по созданию благоприятных условий для реализации междисциплинарных проектов в инженерном образовании
(командная работа) – 20 мин.

Команда ЦЕНТР

1. Наличие регламентирующей документации
2. Наличие графика реализации проекта
3. Кадровое обеспечение
4. Материальное обеспечение
5. Наличие результатов проекта

Определите препятствия на пути пути организации и выполнения междисциплинарных проектов в российских университетах

1. Регламент финансирования образования (почасовая нагрузка)
2. Недостаточный уровень междисциплинарной культуры в вузах
3. Стандарты разрабатывают те, кто их выполняет, а не заказчики
4. Нет инициативы конкретных предприятий, нет тесного взаимодействия государства и предприятий
5. Работодатель не формулирует задачи и профессиональные ситуации
6. Персонал не готов и не мотивирован
7. Низкий уровень квалификации управленческих кадров



ISEL
INSTITUTO SUPERIOR
DE ENGENHARIA DE LISBOA

isep

Instituto Superior de
Engenharia do Porto



Поиск путей решения проблемы

Предложения по созданию благоприятных условий для реализации междисциплинарных проектов в инженерном образовании

1. Включение в показатели мониторинга (рейтинга) вузов показателей, отражающих реализации междисциплинарных проектов (МП)
2. Разработка нормативной документации в вузах
3. Создание междисциплинарной среды в вузе для реализации МП
4. Завершение работы по разработке профессиональных стандартов
5. Повышение квалификации преподавателей по реализации междисциплинарного взаимодействия в конкретных предметных областях

Благодарим за участие!